

ATHLÈ

FÉDÉRATION FRANÇAISE D'ATHLÉTISME

TROMBINOSCOPE FFA

Version juin 2026

PARTENAIRES PRINCIPAUX



Crédit Mutuel



Présidence
Gouvernance & Intégrité

Direction Générale

Assistance à la Direction / Instances & élus
Ressources Humaines
Affaires Juridiques et Intégrité
Institutionnel / International
France Athlétisme
Démarche qualité

DTN

Relations ANS / Ministères
Ressources Humaines
Budget
PPF & Athlé Pro
Contrat de délégation

CODIR

POLE COMMUNICATION

Promotion
Publications
Digital
Contenus
Billetterie

POLE MARKETING & ORGANISATIONS

Evénements
Stratégie marketing
Développement des revenus
Activation & Suivi partenaires

OFA

Officiels
Dirigeants
Organisateurs

Encadrement
sportif

POLE PERFORMANCE

Programme LA 2028
Programme Brisbane 2032
Programme 2036
Programme disciplines reconnues de haut niveau

**POLE COORDINATION
DES DISCIPLINES**

**POLE MOYENS
GENERAUX**

Siège
Stockage
Matériel & équipements
Serveurs & Réseaux

POLE FINANCES

Compta
Gestion
Achats

POLE TECHNOLOGIE

Système
d'information
Intelligence Artificielle

POLE DEVELOPPEMENT

Pratiques compétitives
Pratiques non compétitives
Animation clubs et territoires
Performance sociétale

POLE TERRITOIRE

Structures déconcentrées
Territorialisation du plan de développement

POLE EXPERTISE

Médical
Optimisation de la performance et recherche
Data et structuration numérique
Suivi socioprofessionnel
Cellule d'appui spécialisé

**POLE LOGISTIQUE
ET PREPARATION
OPERATIONNELLE**

Stages
Compétitions
Pré-camp

DIRECTION



Jérôme **VILLON**
Directeur Général
jerome.villon@athle.fr



Frank **BIGNET**
Directeur Technique National
frank.bignet@athle.fr



Christophe **HALLEUMIEUX**
Directeur Général Délégué
06 80 53 13 21
christophe.halleumieux@athle.fr



Jérôme **LEBORGNE**
Directeur Financier
01 53 80 70 00
Jerome.leborgne@athle.fr



Cécile **VEYRIER**
Adjointe au DTN – RH & Budget
cecile.veyrier@athle.fr



Philippe **BOIDÉ**
Directeur du Développement
01 53 80 70 65 / 06 75 03 34 91
philippe.boide@athle.fr



Alix **PEARSON**
Directrice de la Communication
01 53 80 70 48 / 06 74 16 82 80
alix.pearson@athle.fr



Alexandre **DODU**
Responsable du pôle territoire
alexandre.dodu@athle.fr



Julien **RIPPERT**
Directeur Marketing et
Organisations
01 53 80 70 00
julien.rippert@athle.fr



Mehdi **BAALA**
Directeur Logistique des Équipes de
France
01 53 80 70 47 / 06 98 89 30 84
mehdi.baala@athle.fr



Philippe **LEYNIER**
DTN Adjoint en charge suivi du PPF
(projet de performance fédéral)
philippe.leynier@athle.fr



Guillaume **GEISLER**
DTN Adjoint en charge du suivi du
contrat de délégation
guillaume.geisler@athle.fr

DIRECTION GENERALE- JEROME VILLON (1/4)

Pilote la mise en œuvre de la stratégie fédérale et assure la **coordination des fonctions supports** essentielles au bon fonctionnement de la Fédération : ressources humaines, affaires juridiques, relations institutionnelles et internationales, accompagnement des instances et des élus, ainsi que la démarche qualité. La Direction Générale veille à la cohérence et à la performance globale de l'organisation au service du projet fédéral.



Jérôme **VILLON**
Directeur Général
jerome.villon@athle.fr



Christophe **HALLEUMIEUX**
Directeur Général Délégué
06 80 53 13 21 | christophe.halleumieux@athle.fr

ASSISTANCE A LA DIRECTION



Malika **ASSANTE**
Assistante de direction
01 53 80 70 33 | malika.assante@athle.fr
Assure la coordination du Président, de la Direction Générale et du DTN : gestion des agendas et des déplacements, préparation des dossiers, suivi des sollicitations et des actions, appui à la rédaction et à la communication interne. Elle contribue également à l'organisation des temps forts institutionnels et à la fluidité du fonctionnement de la Direction.

INSTANCES ET ELUS



Claudine **DA-SILVA REMOND**
Cheffe de projet Administratif
01 53 80 74 90 | claudine.remond@athle.fr
Organise et suit le fonctionnement des instances de la FFA (Secrétariat Général, Bureau Fédéral, Comité Directeur, Assemblée Générale). Elle prépare et met en forme les procès-verbaux et supports de séance, est en charge de la formalisation des procès-verbaux des commissions et comités publiés sur le site ainsi que des circulaires. Elle veille à la diffusion des informations officielles et réalise le bilan annuel d'activité des publications fédérales.

DIRECTION GENERALE- JEROME VILLON (2/4)

RESSOURCES HUMAINES

Le service RH accompagne l'ensemble des collaborateurs et managers dans la gestion et le développement des ressources humaines : administration du personnel, paie, recrutement, intégration, développement des compétences et qualité de vie au travail.



Emilie **REDON**

Responsable ressources humaines

01 53 80 70 15 | emilie.redon@athle.fr

Pilote la politique RH de la Fédération et accompagne les managers sur toutes les dimensions humaines : organisation, développement des compétences, relations sociales, gestion des carrières et conduite du changement. Garantit la cohérence des pratiques RH et le respect du cadre légal et conventionnel.



Elodie **AZALEKO**

Chargée des ressources humaines

01 53 80 70 00 | Elodie.azaleko@athle.fr

Intervient sur l'ensemble des projets RH : recrutement, intégration, formation, communication interne, administration du personnel et accompagnement des équipes au quotidien.

DIRECTION GENERALE- JEROME VILLON (3/4)

AFFAIRES JURIDIQUES ET INTEGRITE

Le service des affaires juridiques et intégrité assure la **sécurité et la conformité des activités de la Fédération** et met en œuvre **sa politique de gouvernance, d'éthique et d'intégrité**. Dans ce cadre, d'une part, il accompagne l'ensemble des pôles sur les aspects juridiques (notamment contentieux, contractuels, institutionnels et réglementaires) et assure une veille juridique relative à leurs activités. D'autre part, il pilote les activités disciplinaires et antidopage, ainsi que la mise en œuvre des actions relatives à la bonne gouvernance, à l'éthique et à la déontologie des acteurs de l'athlétisme, en lien avec les instances compétentes.



Laurie **FELIX**

Responsable des affaires juridiques et intégrité

01 53 80 70 00 | laurie.felix@athle.fr

Supervise l'ensemble des activités juridiques de la Fédération, conseille la Direction et les pôles sur les enjeux légaux et stratégiques, et garantit la conformité des décisions fédérales avec le cadre législatif et réglementaire.

REGLEMENTAIRE ET STATUTAIRE



Noémie **MALLET**

Chargée de mission juridique

01 53 80 70 00 | noemie.mallet@athle.fr

Assure le suivi et l'évolution des statuts et des règlements fédéraux en lien avec les commissions compétentes. Apporte un appui juridique dans le fonctionnement des instances fédérales et dans les territoires. Elle accompagne les clubs affiliés dans la mise en œuvre de leurs activités conformément au cadre réglementaire fédéral.



Romane **GUEFFIER**

Assistante juridique

01 53 80 70 00 | romane.gueffier@athle.fr

Participe à la sécurisation juridique des activités fédérales et accompagne les services dans la conception et le déploiement des projets, notamment l'organisation des compétitions. Elle veille à la conformité de la FFA à la législation sur la protection des données et met en œuvre les actions idoines (protection des données).

DISCIPLINAIRE



Bradley **BELO**

Juriste

01 53 80 70 00 | bradley.belo@athle.fr

Assure la gestion de l'activité antidopage, des dossiers disciplinaires ainsi que des procédures liées à l'éthique et à la déontologie, en lien avec les commissions concernées, qu'il accompagne, et les autorités compétentes. Il met en œuvre la politique fédérale de gouvernance et d'intégrité votée par les instances compétentes.

DIRECTION GENERALE- JEROME VILLON (4/4)

INSTITUTIONNEL

Sous la responsabilité de Christophe HALLEUMIEUX, le service assure la représentation de la Fédération auprès des institutions nationales du sport (Ministère, CNOSF, Agence nationale du sport...) et contribue aux travaux stratégiques du mouvement sportif français.

Il développe également les relations internationales de la FFA via notamment World Athletics/European Athletics, en participant aux congrès et commissions, en suivant les évolutions réglementaires et en soutenant les candidatures françaises à l'organisation d'événements internationaux.



Isabelle **MARÉCHAL**

Directrice des opérations institutionnelles

01 53 80 70 61 | isabelle.marechal@athle.fr

POLE COMMUNICATION – ALIX PEARSON (1/3)

Le Pôle Communication valorise l'image et les actions de la Fédération et contribue au rayonnement de l'athlétisme auprès de ses différents publics. Il pilote la stratégie de communication, la promotion des événements et la billetterie, et développe la présence digitale de la Fédération. Il produit et diffuse les contenus éditoriaux, anime les supports numériques et coordonne les projets digitaux afin d'assurer une information claire, attractive et cohérente autour des activités et des temps forts de l'athlétisme.



Louise **LESTE**

Directrice adjointe Pôle Communication

01 53 80 74 97 | louise.leste@athle.fr



Alix **PEARSON**

Directrice Pôle Communication

01 53 80 70 48 / 06 74 16 82 80 |

alix.pearson@athle.fr

PROMOTION/BILLETTERIE

Le Service Promotion / Billetterie développe la promotion des événements fédéraux et pilote la stratégie de billetterie afin de renforcer la fréquentation et l'attractivité des compétitions. Il coordonne les dispositifs de commercialisation et les actions de promotion auprès des différents publics.



Joost **JANSEN**

Chef de projet senior

01 53 80 74 86 | joost.jansen@athle.fr



Lauryan **CONSTANT**

Assistante Chargée de projet promotion-billetterie

01 53 80 70 00 | lauryan.constant@athle.fr

COMMUNICATION

Le service Communication conçoit et met en œuvre la stratégie de communication de la Fédération. Il assure la diffusion des informations, valorise les actions fédérales et contribue à la cohérence de l'image de l'athlétisme auprès de l'ensemble de ses publics.



Benoit **BROUTOT**

Chef de projet communication senior

01 53 80 70 14 | benoit.broutot@athle.fr



Audrey **PAINEAU**

Chargée de communication

01 53 80 70 31 | audrey.paineau@athle.fr

POLE COMMUNICATION – ALIX PEARSON (2/3)

DIGITAL

L'activité digitale pilote **la stratégie et les projets numériques de la Fédération**. Ce service assure la conception, la mise en œuvre et l'évolution des outils digitaux (sites web, applications, plateformes internes), en lien étroit avec l'ensemble des pôles. Elle veille à la cohérence de l'écosystème digital de la FFA, à l'optimisation de l'expérience utilisateur et à la valorisation des contenus sur les supports en ligne.



Julia **FOLTON**

Cheffe de projet digital

01 53 80 70 00 | julia.folton@athle.fr

Pilote l'ensemble des projets digitaux de la Fédération, coordonne les parties prenantes internes et externes, propose des solutions innovantes pour renforcer la présence numérique, et analyse les performances afin d'optimiser les stratégies digitales.



Rémi **BELLEVEGUE**

Webmaster

01 53 80 70 66 | remi.bellevogue@athle.fr

Met en ligne les contenus issus des différents interlocuteurs fédéraux et contribue à leur conception et rédaction, assure la maintenance et le développement des fonctionnalités web, administre les bases de données des serveurs, déploie les sites des structures déconcentrées et des clubs en en assurant le suivi technique et administratif, et gère l'interface avec les prestataires techniques, notamment pour l'application mobile FFA.

POLE COMMUNICATION – ALIX PEARSON (3/3)

CONTENUS ÉDITORIAUX

Le service des Contenus Éditoriaux produit et valorise les contenus éditoriaux de la Fédération (articles, interviews, reportages). Il contribue à informer les publics et à mettre en lumière l'actualité et les acteurs de l'athlétisme.



Florian **GAUDIN-WINER**

Responsable des contenus éditoriaux

01 53 80 70 19 | florian.gaudin@athle.fr



Etienne **NAPPEY**

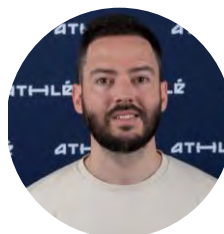
Secrétaire de rédaction

01 53 80 70 06 | etienne.nappey@athle.fr

Contribue à la production et au déploiement des supports éditoriaux pour l'ensemble des activités fédérales, produit des contenus variés (textes, photos, vidéos, données athlétiques), veille à la cohérence éditoriale, typographique et orthographique, et coordonne la digitalisation d'Athlétisme Magazine.

PUBLICATIONS

Assure la diffusion de l'information et la valorisation de l'actualité de la Fédération sur les supports digitaux, notamment les réseaux sociaux. Il contribue à la visibilité de l'athlétisme et à l'engagement des communautés en ligne.



Arnaud **CHOISY**

Chef de projet senior

01 53 80 74 88 | arnaud.choisy@athle.fr

Contribue à l'élaboration de la stratégie de communication digitale de la Fédération, anime et développe les communautés sur les réseaux sociaux, et crée des contenus visuels et vidéos adaptés aux différents canaux.



Alexis **BARBOSA**

Chargé de communication digitale

01 53 80 70 00 | alexis.barbosa@athle.fr

Anime et développe les communautés sur les réseaux sociaux de la Fédération, et crée des contenus visuels et vidéos adaptés aux différents formats et canaux.

POLE MARKETING ET ORGANISATIONS – JULIEN RIPPERT (1/4)

Le Pôle Marketing et Organisation contribue au développement et au rayonnement de l'athlétisme en France. Il pilote la stratégie marketing et partenariale de la Fédération, valorise les événements et les équipes de France, et coordonne l'organisation des compétitions et grands rendez-vous fédéraux. Il œuvre au développement des ressources de la Fédération, à la promotion de la discipline et à la qualité des expériences proposées aux publics, partenaires et acteurs de l'athlétisme.



Julien **RIPPERT**

Directeur Pôle Marketing et Organisations

01 53 80 70 00 | julien.rippert@athle.fr



Mickaël **PAULOBY**

Directeur adjoint

01 53 80 70 17 / 06 07 46 51 57

mickael.pauloby@athle.fr

Pilote les équipes Organisations et coordonne l'ensemble des événements du pôle.



Jean-Sébastien **MENIGOZ**

Directeur adjoint

01 53 80 70 24 / 06 78 67 31 37

jean-sebastien.menigoz@athle.fr

Pilote l'activation et assure le suivi des partenariats.



Benoit **PONTON**

Responsable

01 53 80 70 00

benoit.ponton@athle.fr

Pilote les actions de marketing et de marketing territorial de la Fédération.

POLE MARKETING ET ORGANISATIONS – JULIEN RIPPERT (2/4)

ORGANISATIONS – Mickaël PAULOBY

Le service des Organisations coordonne la préparation et la mise en œuvre des compétitions et événements fédéraux. Il pilote notamment l'organisation des Championnats de France et des événements patrimoines de la Fédération, accompagne les organisateurs et veille au respect des cahiers des charges afin de garantir la qualité et le bon déroulement des manifestations inscrites au calendrier fédéral.



Eric **JAFFRELOT**

Responsable coordonateur technique et sportive
07 70 29 76 45 | eric.jaffrelot@athle.fr

Coordonne les Championnats de France et les événements promotionnels sur les volets techniques et sportifs, et assure le rôle de référent auprès des commissions (CSO, COT, CES).



Charles **BLANC**

Chef de projet senior
01 53 80 70 50 / 06 40 60 68 32 |
charles.blanc@athle.fr

Pilote les événements promotionnels et assure le rôle de référent équipementier.



Sylvaine **BON**

Cheffe de projet
01 53 80 70 62 / 06 40 60 20 56 |
sylvaine.bon@athle.fr

Pilote l'organisation des Championnats de France Running, assure la coordination de l'hébergement, et est référente auprès de la CNR.



Pauline **LE ROUX**

Cheffe de projet senior
01 53 80 70 40 / 06 47 49 53 16 | pauline.le-roux@athle.fr

Pilote les événements promotionnels et assure la gestion des relations avec le prestataire en charge de l'habillage des événements.



Margot **SEVRIN**

Cheffe de projet
01 53 80 70 57 / 06 49 10 07 15 | margot.sevrin@athle.fr

Pilote les événements promotionnels et assure le rôle de référente du Groupe Animation.

POLE MARKETING ET ORGANISATIONS – JULIEN RIPPERT (3/4)

ORGANISATIONS – Mickaël PAULOBY



Kalyl **AMARO**
Chargée de projet
01 53 80 70 00 | kalyl.amaro@athle.fr



Lounis **BEN BOUDAUD**
Assistant Chargé de projet
01 53 80 70 00 | lounis.ben-boudaoud@athle.fr



Sana **ZLIF**
Assistante chef de projet
01 53 80 70 00 | sana.zlif@athle.fr



Lou-Anne **FEKNER**
Chargée de projet
01 53 80 70 00 | lou-anne.fekner@athle.fr



Joseph **BOYER**
Assistant administratif
01 53 80 70 00 | joseph.boyer@athle.fr

POLE MARKETING & ORGANISATIONS – JULIEN RIPPERT (4/4)

PARTENARIAT

Activation & Suivi partenaires – Jean-Sébastien MENIGOZ

Développe, active et valorise les partenariats de la Fédération. Il assure le suivi des partenaires, coordonne la mise en œuvre des dispositifs de visibilité et d'activation, et contribue au développement des ressources et à la valorisation de l'image de l'athlétisme.



Emmanuelle **CRUZ**

Cheffe de projet partenariats

01 53 80 70 64 / 07 86 17 34 93 |

emmanuelle.cruz@athle.fr



Thibault **NOYAU**

Chargé de de projet

01 53 80 70 00 | thibault.noyau@athle.fr

POLE MOYENS GENERAUX

Assure la gestion et le bon fonctionnement des infrastructures et équipements de la Fédération. Le Pôle regroupe la supervision du siège, des espaces de stockage, du parc matériel et des équipements, ainsi que l'administration des serveurs et réseaux informatiques, garantissant ainsi un environnement de travail fonctionnel, sécurisé et performant.



Alberto **BARANGER**

Responsable moyens généraux logistique

01 53 80 74 87 / 06 52 13 43 17 | alberto.baranger@athle.fr

Pilote la gestion des locaux et des prestataires du siège, assure la gestion de la téléphonie mobile et des équipements associés, et administre les systèmes et réseaux informatiques.

POLE FINANCES – JEROME LEBORGNE

Le Pôle Finances assure la gestion financière de la Fédération et veille à la bonne utilisation des ressources. Il pilote la comptabilité, le contrôle de gestion et la politique d'achats afin de garantir la fiabilité des informations financières, d'accompagner le pilotage budgétaire et d'optimiser les dépenses de la Fédération.



Jérôme **LEBORGNE**
 Directeur Financier
 01 53 80 70 00 |
Jerome.leborgne@athle.fr

COMPTABILITÉ

Le service Comptabilité assure la tenue et le suivi de la comptabilité de la Fédération. Il garantit la fiabilité des opérations comptables, la production des états financiers et le respect des obligations légales et réglementaires.



Béatrice **CHAPDELAINÉ**
 Comptable
beatrice.chapdelaine@athle.fr



Nathalie **LIM**
 Comptable
nathalie.lim@athle.fr



Sylvie **PARISOT**
 Comptable
sylvie.parisot@athle.fr

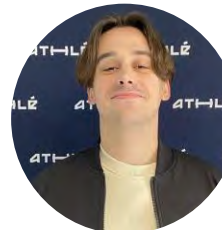
CONTRÔLE DE GESTION ET ACHATS

Le service Contrôle de Gestion et Achats accompagne le pilotage financier de la Fédération à travers le suivi budgétaire, l'analyse des dépenses et l'aide à la décision. Il pilote également la politique d'achats afin d'optimiser les coûts et de sécuriser les procédures d'engagement.



Jeanne **DIARRA**
 Contrôleuse de gestion
jeanne.diarra@athle.fr

Pilote les volets budgétaire et financier, intervient dans la construction et le suivi des budgets, assure la gestion et le suivi des engagements de dépenses, analyse les écarts et met à disposition des outils d'aide à la décision au service des pôles et de la Direction.



Clément **GUESNU**
 Assistant gestion multipôle
clement.guesnu@athle.fr

Assure la gestion des réservations, des fournitures et le suivi des contrats, contrôle les demandes de prises en charge des athlètes ainsi que le suivi comptable de la SMR et des formations, et fait le lien entre les clubs et la Fédération pour les dispositifs d'aides.

POLE TECHNOLOGIE

Assurer le développement, la sécurité et l'utilisation optimale des systèmes d'information et des logiciels associés. Le Pôle accompagne l'ensemble des services dans la mise en œuvre de leurs outils numériques et explore les opportunités offertes par l'intelligence artificielle pour améliorer la performance, la fiabilité et l'efficacité de l'écosystème fédéral.

SYSTEME D'INFORMATION



Julien **DE OLIVEIRA DA SILVA**

Chef de projet senior

01 53 80 74 83 | julien.de-oliveira@athle.fr



Dina **TOLEDANO**

Développeuse

01 53 80 70 30 | dina.toledano@athle.fr

Julien et Dina analysent et formalisent les besoins sur un périmètre défini, réalisent les développements informatiques correspondants, effectuent les tests de bon fonctionnement, et produisent la documentation tout en assurant la transmission des connaissances et la formation des utilisateurs.

OFA (Organisme de Formation de l'Athlétisme)

L'OFA accompagne l'ensemble des acteurs de la Fédération dans le développement de leurs compétences et de leur parcours professionnel. Il conçoit, organise et déploie les dispositifs de formation à destination des dirigeants, entraîneurs, juges et organisateurs, et soutient les structures dans leurs démarches d'accès à l'emploi, notamment à travers les dispositifs de service civique et de professionnalisation.

OFFICIELS | DIRIGEANTS | ORGANISATEURS



Pierre-Yves **COLIN**

Responsable Emploi Formation

01 53 80 70 01 | pierre-yves.colin@athle.fr

Pilote l'OFA, coordonne l'ensemble des missions du service, assure le suivi et la gestion administrative des intervenants formateurs, et garantit l'information du public.



Leïla **HADJI**

Chargée de mission formation

01 53 80 70 00 | leila.hadji@athle.fr



Pierre **MERCIER**

Assistant formation

01 53 80 70 00 | pierre.mercier@athle.fr

ENCADREMENT SPORTIF



Thierry **MOYSE (DTN)**

Responsable encadrement sportif

thierry.moyse@athle.fr

Pilote les formations et certifications de l'encadrement, et coordonne les programmes de formation ainsi que la certification des entraîneurs.

POLE DÉVELOPPEMENT – PHILIPPE BOIDÉ (1/3)

Le Pôle Développement œuvre à la structuration et à la croissance de la pratique de l'athlétisme sur l'ensemble du territoire. Il accompagne les clubs et les acteurs fédéraux dans le développement des pratiques, l'animation des territoires et la mise en œuvre de projets favorisant l'attractivité, l'accessibilité et l'impact sociétal de l'athlétisme.



Philippe **BOIDÉ**
Directeur Pôle Développement
01 53 80 70 65 / 06 75 03 34 91 |
philippe.boide@athle.fr

PRATIQUES COMPETITIVES / EVOLUTIVES

Le Service des Pratiques compétitives et évolutives développe et structure l'offre de pratiques de l'athlétisme, tant dans sa dimension compétitive que dans ses formes plus accessibles et innovantes. Il contribue à l'adaptation et à l'évolution des formats de pratique afin de répondre aux attentes des différents publics.



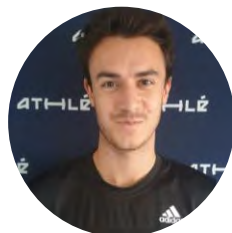
Adrien **TARENNE**
Responsable développement
01 53 80 74 80 | adrien.taranne@athle.fr



Amandine **ANDRE**
Chargée de projet
01 53 80 70 00 | amandine.andre@athle.fr



Valentin **GEORGES**
Chargé de projet
01 53 80 70 12 | valentin.georges@athle.fr



Lucas **GOUSTIAUX**
Chef de projet
01 53 80 70 00 | lucas.goustiaux@athle.fr

POLE DEVELOPPEMENT - PHILIPPE BOIDÉ (2/3)

SERVICES CLUBS ET ANIMATION DES TERRITOIRES

Le Service Clubs et Animation des Territoires accompagne les clubs et les structures territoriales dans leur développement et leurs projets. Il favorise la dynamique du réseau fédéral et soutient les initiatives locales visant à renforcer la pratique de l'athlétisme sur l'ensemble du territoire.



Solène **TRIOREAU**

Responsable développement

01 53 80 70 02 | solene.trioreau@athle.fr



Olivier **BORTOLAMEOLLI**

Chargé des relations adhérents

01 53 80 70 04 | olivier.bortolameolli@athle.fr

POLE DEVELOPPEMENT - PHILIPPE BOIDÉ (3/3)

PERFORMANCE SOCIETALE

La Performance Sociétale porte et développe les actions de la Fédération en matière d'impact social, d'inclusion et de responsabilité sociétale. Il valorise le rôle de l'athlétisme comme levier d'éducation, de santé et de cohésion sociale.



Geoffroy **HINET-DEBAIN**

Responsable développement

01 53 80 70 27 / 06 40 60 19 99 | geoffroy.hinet@athle.fr

Pilote le déploiement, au sein de la Fédération, des actions liées à l'inclusion et à la solidarité, à l'éducation, à la citoyenneté et à l'éco-responsabilité.

DIRECTION TECHNIQUE NATIONALE – FRANK BIGNET

La Direction Technique Nationale (DTN) pilote la mise en œuvre de la politique sportive fédérale et sa cohérence avec les orientations ministérielles dans le cadre de la délégation de service public de l'Etat. Son champ couvre la pratique sportive du plus grand nombre, le sport de haut niveau (détection des potentiels, perfectionnement de l'élite, sélection et encadrement des sélections nationales) et la formation des cadres. Elle définit et coordonne les dispositifs de performance (Projet de performance fédéral, Athlé pro) et veille à la préparation des grandes échéances internationales. La DTN gère les ressources humaines et le budget liés à la filière technique et sportive. Elle assure le lien permanent avec les partenaires institutionnels tels que le Ministère des Sports et son opérateur, l'Agence nationale du Sport (ANS).



Frank **BIGNET**

Directeur Technique National

frank.bignet@athle.fr



Cécile **VEYRIER**

Adjointe au DTN – RH & Budget

cecile.veyrier@athle.fr



Guillaume **GEISLER**

DTN Adjoint en charge du suivi du contrat de délégation

guillaume.geisler@athle.fr



Philippe **LEYNIER**

DTN Adjoint en charge suivi du PPF (projet de performance fédéral)

philippe.leynier@athle.fr

DIRECTION TECHNIQUE NATIONALE – FRANK BIGNET

THEMATIQUES & MISSIONS TRANSVERSALES



Laurence **BILY**
Correspondante AFLD – lutte antidopage
laurence.bily@athle.fr



Thibault **DESCHAMPS**
Référént Athlé Forme Santé Entreprise
thibault.deschamps@athle.fr



Guillaume **GUILOINEAU**
Référént violences sexuelles et sexistes
guillaume.guiloineau@athle.fr



Céline **LEYNIER**
Chargée de mission DTN
celine.leynier@athle.fr



Yann **VAILLANT**
Référént PSF
yann.vaillant@athle.fr

POLE PERFORMANCE - 1/4

PROGRAMME LOS ANGELES 2028



Jean **GALFIONE**
Manager Programme Los Angeles 2028
jean.galfione@athle.fr

PROGRAMME BRISBANE 2032



Pierre-Charles **PEUF**
Manager Programme Brisbane 2032
pierre-charles.peuf@athle.fr

PROGRAMME 2036



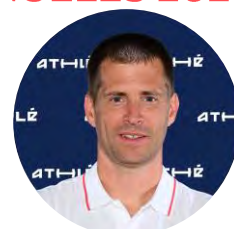
Paul **LALIRE**
Manager Programme 2036
paul.lalire@athle.fr

POLE PERFORMANCE - 2/4

PROGRAMME LOS ANGELES 2028



Jean **GALFIONE**
Manager Programme Los Angeles 2028
jean.galfione@athle.fr



Sébastien **HOMO**
Adjoint au Manager Programme Los Angeles 2028
sebastien.homo@athle.fr

ACCOMPAGNATEURS HP



Longueur-triple saut
Frédéric **BEUZARD**
beuzardfrederic@yahoo.fr



Hauteur / perche
Sébastien **HOMO**
sebastien.homo@athle.fr



Demi-fond
Patricia **DJATE-TAILLARD**
patricia.djate-taillard@athle.fr
Pascal **CHIRAT**
pascal.chirat@athle.fr



Lancers
Thierry **CRISTEL**
thierry.cristel@athle.fr



Marathon
Frédéric **FABIANI**
fred_fabiani@hotmail.com



Epreuves combinées
Wilfrid **BOULINEAU**
wilfrid.boulineau@athle.fr



Marche
Martial **FESSELIER**
martialfesselier35@gmail.com



Haies
Vincent **CLARICO**
vincent.clarico@athle.fr



Responsable relais
Richard **CURSAZ**
richard.cursaz@athle.fr



Relais 4x400m
Emmanuel **HURUGUEN**
emmanuel.huruguen@athle.fr



Relais 4x100m
Franck **NE**
franck.ne@athle.fr

POLE PERFORMANCE – 3/4

PROGRAMME BRISBANE 2032



Pierre-Charles **PEUF**
Manager Programme 2032
pierre-charles.peuf@athle.fr



Pierre **FRITEYRE**
Adjoint coordination EDF et
Chefs de projets
pierre.friteyre@athle.fr



Thierry **CRISTEL**
Adjoint coordination des
accompagnateurs 2032
thierry.cristel@athle.fr

ACCOMPAGNATEURS 2032



Guillaume **GUILOINEAU**
Sprint/haies/relais (SHR)
guillaume.guiloinneau@athle.fr



Katia **BENTH**
Adjointe SHR
katia.benth@athle.fr



Ketty **CHAM**
Adjointe SHR
ketty.cham@athle.fr



Julie **VIGOURT**
Perche-hauteur
julie.vigourt@athle.fr



Tamara **BAGNAROL**
Longueur
tam.cb@wanadoo.fr



Hervé **BOUFFINIER**
Triple saut
herve.bouffinier@gmail.com



Eddy **RIVA**
Marche
eddy.riva@athle.fr



Magali **BRISSEAUT**
Lancers
magali.brisseault@athle.fr



Sébastien **LEVICQ**
Epreuves combinées
sebastien.levicq@athle.fr



Antoine **GALOPIN**
Demi-fond
antoine.galopin@athle.fr

POLE PERFORMANCE - 4/4

CHEFS DE PROJETS 2032



Patrick **GELLENS**
patrick.gellens@athle.fr



Christophe **LETELLIER**
christophe.letellier@athle.fr



Henrique **GUERRA**
henrique.guerra@athle.fr



Olivier **FOUR**
olivier.four@athle.fr

PROGRAMME DISCIPLINES RECONNUES DE HAUT NIVEAU



Julien **RANCON**

Responsable national du développement & des
Equipes de France Trail/course en montagne
(prestataire)

julien.rancon.athle@gmail.com



Laurence **VIVIER**

Responsable des Equipes de France
Relève Trail/course en montagne

laurence.vivier@athle.fr

POLE COORDINATION DES DISCIPLINES

Le Pôle Coordination des Disciplines vise à assurer le développement et l'animation des disciplines, notamment en centrant son action sur la montée en compétence des entraîneurs identifiés et sur la création d'une dynamique interdisciplinaire favorisant la mutualisation des expériences et bonnes pratiques.



Romain **BARRAS**
 Coordonnateur des disciplines
romain.barras@athle.fr

RESPONSABLE DE DISCIPLINES



Olivier **VALLAEYS**
 SC-SL-HH-HB-Relais
olivier.vallaey@athle.fr



Jérôme **LUCOTTE**
 Hauteur
jerome.lucotte@athle.fr



Mickaël **BOURNAZEIX**
 Triple saut
bournazeix@hotmail.fr



Gérald **BAUDOIN**
 Perche
gerald.baudouin@athle.fr



Loïc **FOURNET**
 Disque
fournetloic@yahoo.fr



Baptiste **LACOURT**
 Marteau
baptiste.lacourt@gmail.com



Yannick **TOLLE**
 Poids
yannick.tolle@athle.fr



Jacques **DANAIL**
 Javelot
jacques.danail@athle.fr



Alexandre **BONACORSI**
 Epreuves combinées
alexandre.bonacorsi@gmail.com



Yanis **DESMEDT**
 ½ fond
yanis.desmedt@hotmail.fr



Sylvain **CESBRON**
 ½ fond
sylvain.proattitude@gmail.com



Olivier **IUND**
 Marche
olivier.iund@gmail.com

POLE TERRITOIRE - 1/5

Le **pôle territoire** a pour objectif de dynamiser les relations entre le niveau national et les territoires. Son action sera orientée vers les structures déconcentrées, pour assurer la territorialisation du plan de développement, le déploiement des politiques publiques, la structuration autour des problématiques d'équipements et d'aménagement du territoire, d'emploi, de professionnalisation. Il sera également en lien avec le programme 2036 pour sa mise en œuvre territoriale.



Alexandre **DODU**
Responsable du pôle territoire
alexandre.dodu@athle.fr



Jérémie **GARRIC**
Responsable Emploi et Professionnalisation
jeremie.garric@athle.fr



Paul-Emile **VERNADET**
Responsable des Equipements et de l'Aménagement du Territoire
paul-emile.vernadet@athle.fr

POLE TERRITOIRE - 2/5 - CTS A MISSIONS REGIONALES



Hervé **BARLOY**
SUD
herve.barloy@athle.fr



Magali **BRISSEAU**
SUD
magali.brisseault@athle.fr



Katia **BENTH**
GUYANE
katia.benth@athle.fr



Ketty **CHAM**
GUADELOUPE
ketty.cham@athle.fr



Jean-Claude **BERQUIER**
MARTINIQUE
jean-claude.berquier@athle.fr



Philippe **COLLARD**
ARA
philippe.collard@athle.fr



Alain **BONARDI**
ARA
alain.bonardi@athle.fr



Tidiane **CORREA**
OCCITANIE
tidiane.correa@athle.fr



Wilfrid **BOULINEAU**
NORMANDIE
wilfrid.boulineau@athle.fr



Jacques **DANAIL**
GRAND EST
jacques.danail@athle.fr

POLE TERRITOIRE – 3/5 – CTS A MISSIONS REGIONALES



Thibault **DESCHAMPS**
HAUTS DE FRANCE
thibault.deschamps@athle.fr



Romain **GRON**
ILE DE FRANCE
romain.gron@athle.fr



Gilles **DUPRAY**
BRETAGNE
gilles.dupray@athle.fr



Henrique **GUERRA**
GRAND EST
henrique.guerra@athle.fr



Olivier **FOUR**
ARA
olivier.four@athle.fr



Guillaume **GUILOINEAU**
ILE DE FRANCE
guillaume.guiloinneau@athle.fr



Laurent **FREUND**
GRAND EST
laurent.freund@athle.fr



Dominique **HERNANDEZ**
OCCITANIE
dominique.hernandez@athle.fr



Antoine **GALOPIN**
BRETAGNE
antoine.galopin@athle.fr



Jean-Louis **LEBON**
REUNION
jean-louis.lebon@athle.fr

POLE TERRITOIRE - 4/5 - CTS A MISSIONS REGIONALES



Patrick **LEGER**
BOURGOGNE FRANCHE COMTE
patrick.leger@athle.fr



Laurence **MANFREDI**
SUD
laurence.manfredi@athle.fr



Christophe **LETELLIER**
CENTRE VAL DE LOIRE
christophe.letellier@athle.fr



Franck **NE**
SUD
franck.ne@athle.fr



Jérôme **LUCOTTE**
NORMANDIE
jerome.lucotte@athle.fr



Frédéric **TAILLARD**
NOUVELLE-AQUITAINE
frederic.taillard@athle.fr



Pascal **MACHAT**
NORMANDIE
pascal.machat@athle.fr



Yannick **TOLLE**
BOURGOGNE FRANCHE COMTE
yannick.tolle@athle.fr



Thibault **MANELPHE**
PAYS DE LA LOIRE
thibault.manelphe@athle.fr



Yann **VAILLANT**
HAUTS DE FRANCE
yann.vaillant@athle.fr

POLE TERRITOIRE – 5/5 – CTS A MISSIONS REGIONALES



Pierre-Alexandre **VIAL**
AUVERGNE RHONE ALPES
pierre-alexandre.vial@athle.fr



Julie **VIGOURT**
BOURGOGNE FRANCHE COMTE
julie.vigourt@athle.fr



Laurence **VIVIER**
SUD
laurence.vivier@athle.fr

POLE LOGISTIQUE ET PREPARATION OPERATIONNELLE

Assure l'organisation et la coordination des dispositifs logistiques liés à la performance des équipes de France, pilote la préparation opérationnelle des collectifs nationaux (stages, compétitions internationales, pré-camps dans le cadre des grands championnats et des Jeux Olympiques), et veille à garantir les meilleures conditions de performance et de sécurité pour les athlètes et les encadrants.



Mehdi **BAALA**

Directeur Pôle Logistique des Équipes de France

01 53 80 70 47 / 06 98 89 30 84 | mehdi.baala@athle.fr



Sabrina **VINCENT**

Cheffe de projet senior

01 53 80 70 35 | sabrina.vincent@athle.fr



Mbra **CORREIA**

Chargée de projet

01 53 80 70 07 | mbra.marna@athle.fr

POLE EXPERTISE - 1/3

Le Pôle expertise est un pôle ressources au service des programmes 2028, 2032,2036 et du développement des disciplines. Il apporte des réponses opérationnelles en mobilisant les différents experts ciblés au bénéfice de l'accompagnement des athlètes et des collectifs. Son action englobe l'optimisation de la performance, la recherche, le médical, les date, le suivi socio-professionnel et l'appui d'experts thématiques (nutrition, dimension mentale...). Il est également au service de l'ensemble des pôles de la fédération.



Bertrand **VALCIN**
Responsable du Pôle Expertise
bertrand.valcin@athle.fr

CELLULE D'OPTIMISATION DE LA PERFORMANCE ET RECHERCHE



Hugo **MACIEJEWSKI**
Responsable de la cellule d'optimisation de la performance et de la recherche
hugo.maciejewski@athle.fr



Mathieu **JOUYS**
Diététicien-Nutritionniste
mathieu.jouys@athle.fr



Imad **HAMRI**
Chargé de mission expertise (CIFRE)
Data détection/Orientation
imad.hamri@athle.fr



Benjamin **MILLOT**
Chef de projet - Sport scientist
benjamin.millot@athle.fr



Giuseppe **CECHELLI**
Chargé de mission expertise (CIFRE)
Ingénierie/Biomécanique
giuseppe.cecchelli@athle.fr

POLE EXPERTISE – 2/3

CELLULE D'APPUI SPECIALISE



Emilie **CHAMAGNE**
Responsable de la dimension mentale (prestataire)
emiliechamagne@hotmail.com

CELLULE SUIVI SOCIO-PROFESSIONNEL



Laurence **BILY**
Responsable Suivi socio-professionnel
laurence.bily@athle.fr

CELLULE DATA & STRUCTURATION NUMERIQUE



Canelle **POIRIER**
Data Analyst
canelle.poirier@athle.fr

POLE EXPERTISE - 3/3

MEDICAL

La cellule médicale veille à la santé, à la prévention et au suivi médical des athlètes de la Fédération. Il accompagne les équipes de France et les sportifs inscrits dans les dispositifs de suivi médical réglementaire, en lien avec l'encadrement sportif, afin de garantir des conditions optimales de pratique et de performance.



Antoine **BRUNEAU**

Responsable de la cellule médicale

Médecin Haute Performance et Equipe de France

01 53 80 70 49 | antoine.bruneau@athle.fr

Assure le rôle de médecin de la Haute Performance et des Équipes de France, coordonne le suivi médical des athlètes ainsi que la médicalisation des compétitions et des stages, et contribue aux travaux de la Commission médicale.



Benjamin **RUCAR**

Médecin coordonnateur de la Surveillance Médicale Réglementaire (SMR) - prestataire

docteur.rucar@gmail.com

Philippe **PEYTRAL**

Kinésithérapeute

06 60 11 89 44 | philippe.peytral@athle.fr

Assure le rôle de kinésithérapeute de la Haute Performance et des Équipes de France, participe au suivi des athlètes et coordonne les kinésithérapeutes lors des compétitions et des stages, et contribue aux travaux de la Commission médicale.



Sonia **DJEZZAR**

Assistante médicale

01 53 80 70 00 | sonia.djezzar@athle.fr

Assure la gestion administrative de la cellule médicale en appui à l'ensemble de l'équipe, et coordonne le suivi de la surveillance médicale réglementaire des athlètes.



Jean **SAPETA**

Kinésithérapeute

06 07 60 32 24 | jean.sapeta@athle.fr

Assure le rôle de kinésithérapeute coordonnateur fédéral, pilote la gestion administrative de la cellule médicale, et contribue aux travaux de la Commission médicale.

PROJET DE PERFORMANCE FEDERAL



Philippe **LEYNIER**
DTN Adjoint en charge suivi du PPF (projet de performance fédérale)
philippe.leynier@athle.fr



Benjamin **CROUZET**
Coordonnateur des structures d'excellence
benjamin.crouzet@athle.fr



Pierre-Alexandre **VIAL**
Coordonnateur des structures d'accession
pierre-alexandre.vial@athle.fr



Laurence **MANFREDI**
Coordinatrice PPF Outre-Mer
laurence.manfredi@athle.fr

PPF mis à jour au 01/09/2026 – cf lien cartographie PPF

STRUCTURES D'EXCELLENCE - INSEP



Dimitri **DEMONIERE**
Responsable du Pôle France
Entraîneur de Sprint Court
dimitri.demoniere@athle.fr



Vincent **CLARICO**
Coordonnateur Sportif
vincent.clarico@athle.fr



Marc **VECCHIO**
Entraîneur de Sprint Long
marc.vecchio@athle.fr



Antony **YAICH**
Entraîneur de Triple Saut
antony.yaich@gmail.com



Ladji **DOUCOURE**
Entraîneur de Haies
Ldoucoure91@gmail.com



Kafetien **GOMIS**
Entraîneur de Longueur
gomiskafetien@ymail.com



Adrien **TAOUJI**
Entraîneur de ½ fond
adrien.taouji@gmail.com



Robert **EMMIYAN**
Entraîneur de Longueur
emmiyan886@gmail.com



Gérald **BAUDOUIN**
Entraîneur de Perche
gerald.baudouin@athle.fr

STRUCTURES D'EXCELLENCE



Franck **NE**
Responsable du Pôle d'Aix en Provence
Entraîneur de Sprint Court / Haies Hautes
franck.ne@athle.fr



Bastien **PERRAUX**
Responsable du Pôle de Lyon
Entraîneur de ½ fond
bastien.perraux@athle.fr



Magali **BRISSEAU-WALDET**
Responsable du Pôle de Boulouris
Entraîneuse de Disque
magali.brisseault-waldet@athle.fr



Grégory **DUVAL**
Entraîneur de 800m - Pôle de Lyon
gregory.duval@athletisme-aura.fr



Philippe **D'ENCAUSSE**
Responsable du Pôle de Clermont-Ferrand
Entraîneur de Perche
philippe.dencausse@athle.fr



Sébastien **LEVICQ**
Responsable du Pôle de Montpellier
Entraîneur d'Epreuves Combinées
sebastien.levicq@athle.fr



Eddy **RIVA**
Responsable du Pôle de Nancy
Entraîneur de Marche
eddy.riva@athle.fr



Bruno **GAJER**
Entraîneur de 1/2 fond - Pôle de Montpellier
bruno.gajer@athle.fr

PPF mis à jour au 01/09/2026 – cf lien cartographie PPF

STRUCTURES D'EXCELLENCE



Richard **CURSAZ**
Responsable du Pôle de Nantes
Entraîneur de Sprint Court / Haies Hautes
richard.cursaz@athle.fr



Emmanuel **HURUGUEN**
Entraîneur de Sprint Long/Haies Basses
Pôle de Nantes
emmanuel.huruguen@athle.fr



Jonathan **BALESTON-ROBINEAU**
Responsable du Pôle de Talence
Entraîneur d'Epreuves Combinées
jonathan.baleston-robineau@athle.fr



Gaétan **BLOUIN**
Entraîneur d'Epreuves Combinées
Pôle de Talence
gaetan.blouin@athle.fr



Bernard **MOSSANT**
Entraîneur ½ fond - Pôle de Talence
bernard.mossant@athle.fr

PPF mis à jour au 01/09/2026 – cf lien cartographie PPF